



**КОМИТЕТ ИМУЩЕСТВЕННЫХ ОТНОШЕНИЙ
АДМИНИСТРАЦИИ ПЕРМСКОГО МУНИЦИПАЛЬНОГО РАЙОНА**

РАСПОРЯЖЕНИЕ

09.11.2022

№ 4775

**Об установлении публичного
сервитута на часть земельных
участков**

В соответствии со ст. 23, гл. V.7 Земельного кодекса Российской Федерации, Федеральным законом от 25.10.2001 № 137-ФЗ «О введении в действие Земельного кодекса Российской Федерации», пп. 3.7.5 п. 3.7 разд. 3 Положения о комитете имущественных отношений администрации Пермского муниципального района, утвержденного решением Земского Собрания Пермского муниципального района Пермского края от 22.12.2016 № 178, на основании ходатайства открытого акционерного общества «Межрегиональная распределительная сетевая компания Урала» (ИНН 6671163413, ОГРН 1056604000970) (далее - ОАО «МРСК Урала») от 07.10.2022 № 9934:

1. Установить в интересах ОАО «МРСК Урала» публичный сервитут общей площадью 370 кв.м., на часть следующих земельных участков:

- с кадастровым номером 59:32:3290001:9738, расположенный по адресу: Пермский край, Пермский район, Усть-Качкинское с/п, д. Луговая;

- с кадастровым номером 59:32:3290001:9740, расположенный по адресу: Пермский край, Пермский район, Усть-Качкинское с/п, д. Луговая;

- с кадастровым номером 59:32:3290001:9741, расположенный по адресу: Пермский край, Пермский район, Усть-Качкинское с/п, д. Луговая;

- с кадастровым номером 59:32:3290001:9744, расположенный по адресу: Пермский край, Пермский район, Усть-Качкинское с/п, д. Луговая.

Цель: Для подключения (технологического присоединения) к сетям инженерно-технического обеспечения «Строительство ВЛ 0,4 кВ с установкой ПУ для электроснабжения деревни Луговая (4500071033)».

Срок: 49 лет.

2. Утвердить границы публичного сервитута земельных участков, указанных в п. 1 настоящего распоряжения, согласно прилагаемой схеме расположения границ публичного сервитута.

3. Срок, в течение которого использование указанных в п. 1 настоящего распоряжения земельных участков в соответствии с их разрешенным

использованием будет невозможно или существенно затруднено в связи с осуществлением сервитута – не установлен.

4. Порядок установления зон с особыми условиями использования территорий и содержание ограничений прав на земельные участки в границах таких зон установлен Постановлением Правительства РФ от 24.02.2009 № 160 «О порядке установления охранных зон объектов электросетевого хозяйства и особых условий использования земельных участков, расположенных в границах таких зон».

5. Плата за публичный сервитут устанавливается в соответствии с Федеральным законом от 29.07.1998 № 135-ФЗ (ред. от 31.07.2020) «Об оценочной деятельности в Российской Федерации» и методическими рекомендациями, утверждёнными приказом Минэкономразвития России от 04.06.2019 № 321.

6. Комитету имущественных отношений администрации Пермского муниципального района в течение 5 рабочих дней со дня подписания настоящего распоряжения:

6.1. Направить настоящее распоряжение правообладателям земельных участков, указанных в п. 1 распоряжения;

6.2. Направить настоящее распоряжение в Управление Федеральной службы государственной регистрации, кадастра и картографии по Пермскому краю;

6.3. Направить настоящее распоряжение в ОАО «МРСК Урала», а также сведения о лицах, являющихся правообладателями земельных участков, сведения о лицах, подавших заявления об учете их прав (обременений прав) на земельные участки, способах связи с ними, копии документов, подтверждающих права указанных лиц на земельные участки;

6.4. Направить в администрацию Усть-Качкинского сельского поселения настоящее распоряжение для опубликования в порядке, установленном для официального опубликования (обнародования) муниципальных правовых актов уставом поселения.

7. Разместить настоящее распоряжение на сайте Пермского муниципального района www.permraion.ru.

8. Настоящее распоряжение вступает в силу со дня его подписания.

9. Контроль исполнения распоряжения оставляю за собой.

Председатель комитета

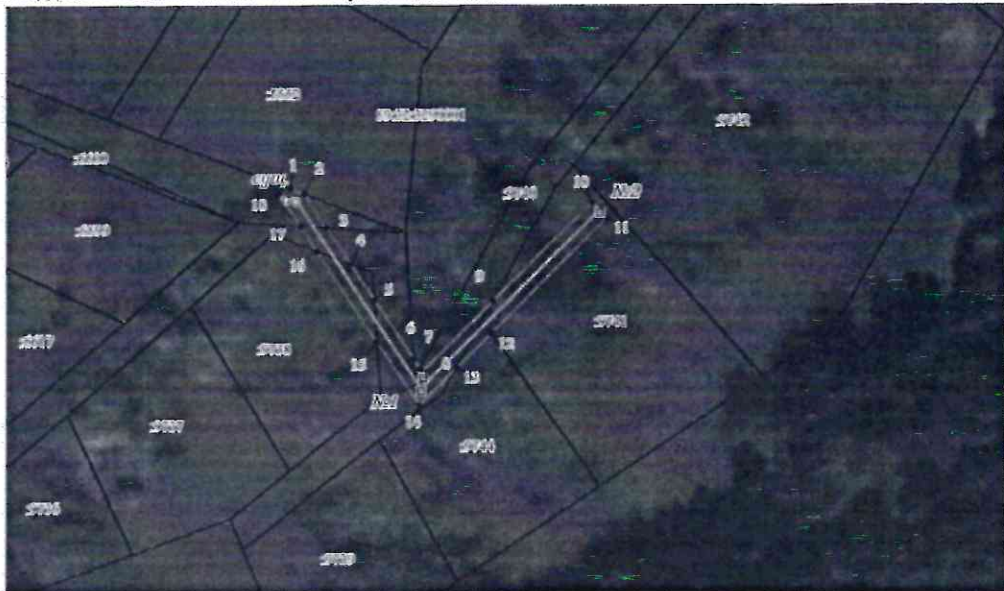
Д.В. Ракицкий



Приложение № 1
к распоряжению
комитета имущественных
отношений администрации
Пермского муниципального района
от 09.11.2022 № 4775

Схема расположения границ публичного сервитута

Объект: Строительство ВЛ 0,4 кВ с установкой ПУ для электроснабжения деревни Луговая (4500071033)
Местоположение: Пермский край, Пермский муниципальный район, Усть-Качкинское с/п. д. Луговая
Площадь земель и/или части земельного участка, кв.м: 370



Масштаб 1:1000

Описание границ смежных землепользователей

Описание границы	Смежный землепользователь (при наличии кадастровый номер земельного участка)	Площадь обременения, кв. м
от точки 1 до точки 2	59:32:3290001:5552	-
от точки 2 до точки 3, от точки 6 до точки 7, от точки 17 до точки 1	земли Пермского муниципального района	34
от точки 3 до точки 4, от точки 5 до точки 6, от точки 7 до точки 9, от точки 13 до точки 15	59:32:3290001:9740	146
от точки 4 до точки 5, от точки 15 до точки 16	59:32:3290001:9738	56
от точки 9 до точки 12	59:32:3290001:9741	121
от точки 12 до точки 13	59:32:3290001:9744	13
Итого		370

Каталог координат (Система координат МСК-59, зона 2)

Обозначение характерных точек границ	Координаты, м		Метод определения координат характерной точки	Мд, м
	X	Y		
1	2	3	4	5
1	513288.42	2194629.16	Геодетический метод	0.1
2	513287.37	2194631.83	Геодетический метод	0.1
3	513280.97	2194635.89	Геодетический метод	0.1
4	513273.96	2194640.33	Геодетический метод	0.1
5	513267.26	2194644.58	Геодетический метод	0.1
6	513255.81	2194651.83	Геодетический метод	0.1
7	513254.09	2194652.92	Геодетический метод	0.1
8	513253.49	2194653.31	Геодетический метод	0.1
9	513266.83	2194667.04	Геодетический метод	0.1
10	513285.37	2194686.13	Геодетический метод	0.1
11	513282.5	2194688.92	Геодетический метод	0.1
12	513260.72	2194666.5	Геодетический метод	0.1
13	513254.22	2194659.81	Геодетический метод	0.1
14	513247.19	2194652.56	Геодетический метод	0.1
15	513259.23	2194644.94	Геодетический метод	0.1
16	513276.37	2194634.08	Геодетический метод	0.1
17	513281.3	2194630.95	Геодетический метод	0.1
18	513287.19	2194627.22	Геодетический метод	0.1
1	513288.42	2194629.16	Геодетический метод	0.1

Условные обозначения

- проектные границы публичного сервитута
- 59:32:3290001 - кадастровый номер квартала
- границы кадастрового квартала
- граница и номер земельного участка, сведения о котором внесены в ЕГРН
- Воздушная линия электропередачи Строительство ВЛ 0,4 кВ с установкой ПУ для электроснабжения деревни Луговая (4500071033)
- 1 - обозначение характерной точки проектной границы публичного сервитута
- №2 - обозначение и номер опоры ЛЭП

